



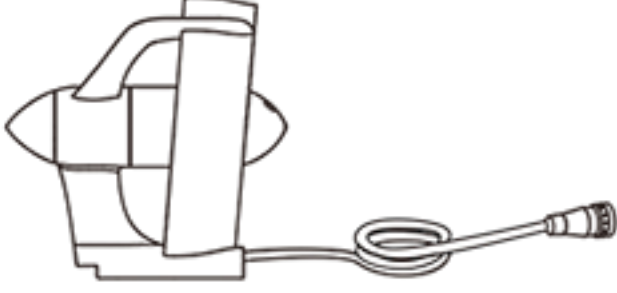
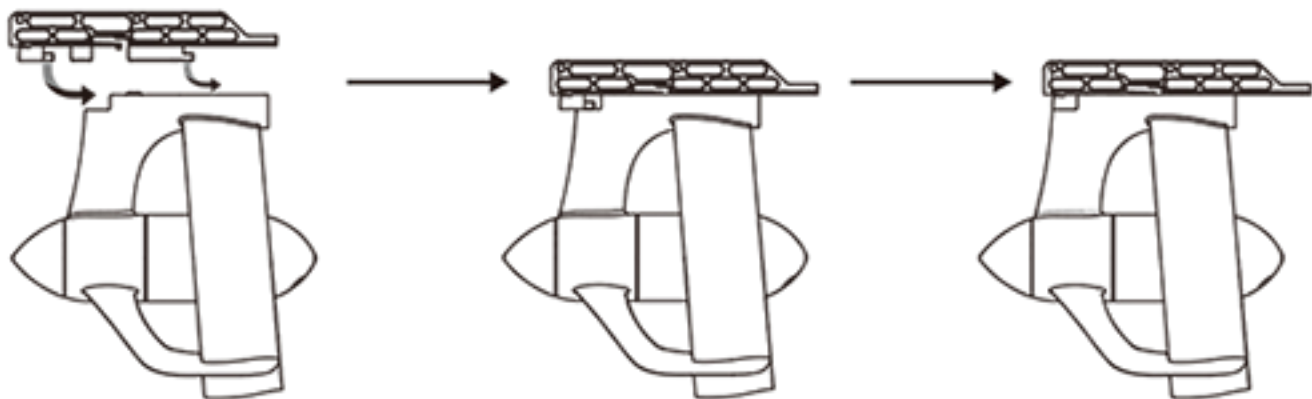


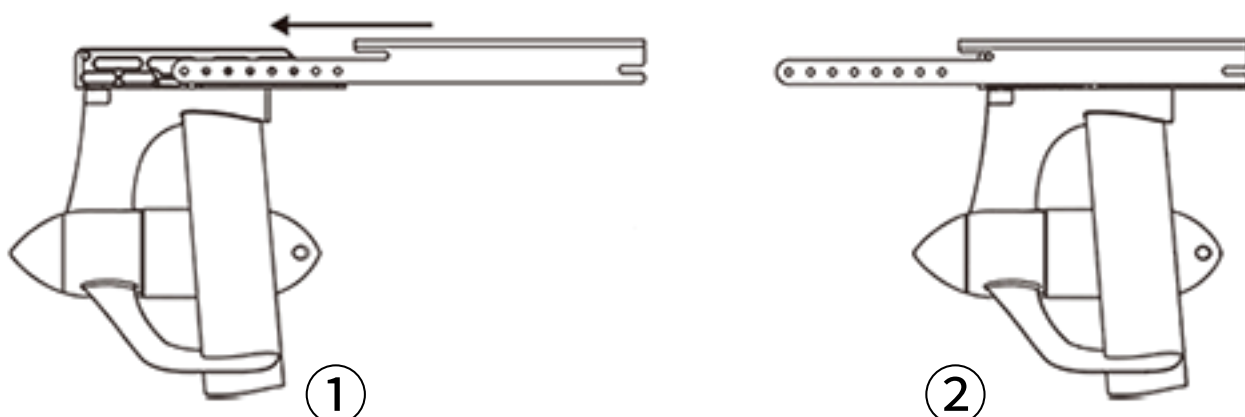
バキータ ラダーマウントの取付方法

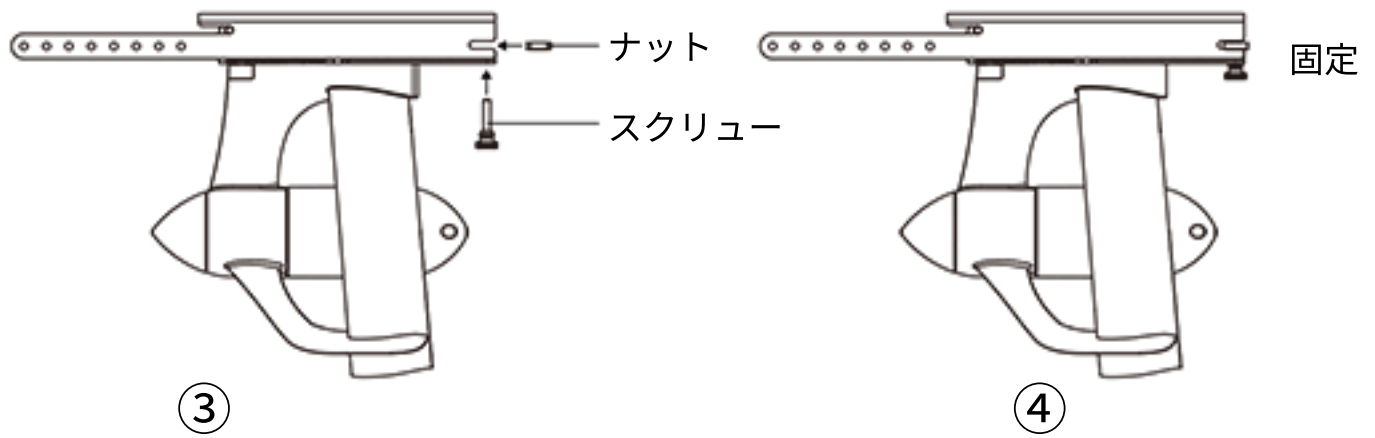
必要アイテム	
 ラダー用マウント ×1	
 USフィンボックスアダプター ×1	
 スクリュー ×3	 ナット ×3
 VAQUITA モーター ×1	

1. USフィンボックスアダプターをモーターへと取付ます。
モーターのベースへアダプターをはめ込み、しっかりと差し込みます。

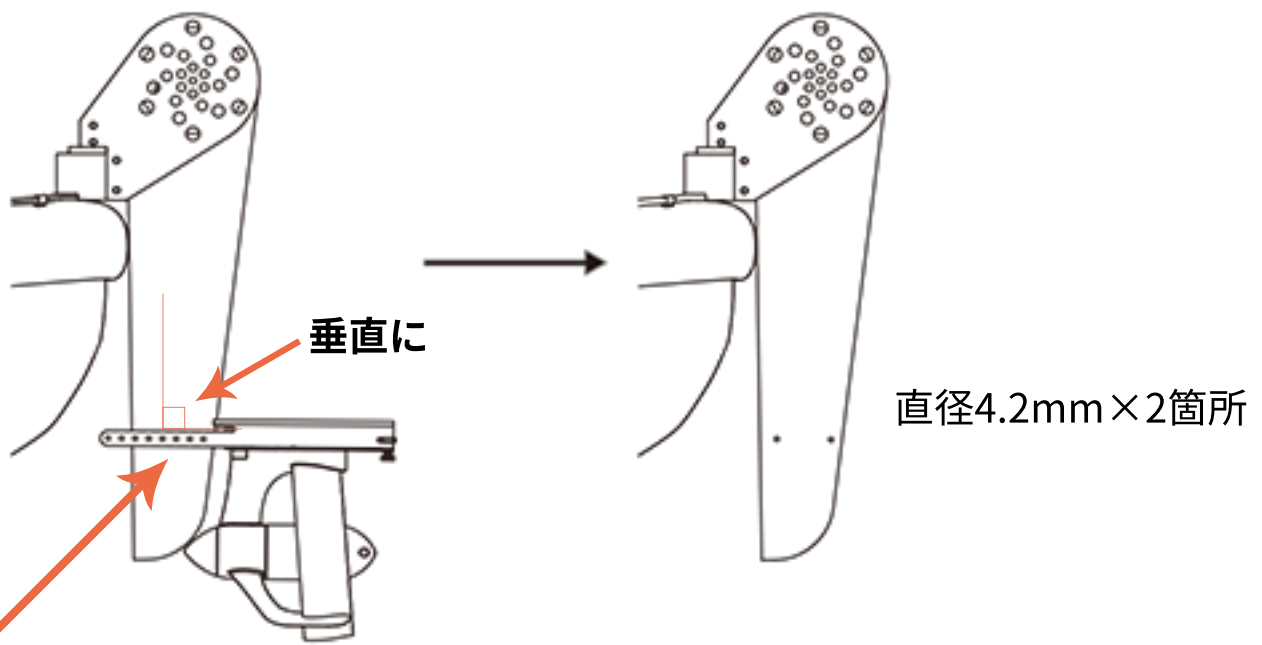


2. ラダー用マウントをアダプターへと取付ます。
下図①～②のようにマウントをスライドさせて差し込んだ後、スクリューとナットで固定します。(次ページ③～④)





3. ラダーへ穴を開けます。ラダーに対してマウントが垂直になるように保ち、2箇所
の穴に印をつけます。この時、2つの穴の間隔が出来る限り広くなるように選びま
す。印を付けたら、直径4.2mmの穴を開けます。



⚠ 2つの穴の間隔が最大になるように

4. スクリューとナットで、マウントを固定します。

